

HIPP Endoskop Service GmbH

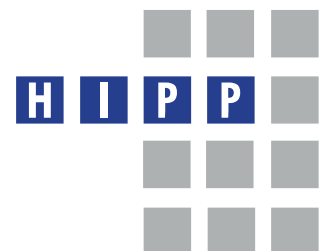
>> *your requirements are our aims.*



HIPP Zubehör

Bildübertragung

MADE IN GERMANY



HIPP Boroskope

>> *Für den industriellen Einsatz.*



■ Die Vision ist es, unseren Kunden Zeit zu schenken

Die optimale Ausrichtung hin zu unseren Kunden und ihren Bedürfnissen ist unsere tägliche Herausforderung, um damit Ihren Alltag um einen kleinen, aber wertvollen Teil zu erleichtern. Durch ein auf die Bedürfnisse des Marktes abgestimmtes Leistungsspektrum und die Kompatibilität zu anderen namhaften Boroskop-Herstellern, hat sich HIPP zu einem der führenden Unternehmen im Bereich der Industrie-Endoskopie entwickelt. Vielleicht nicht führend, was die Firmengröße oder die Menge an installierten Systemen angeht, aber sicherlich führend, als Manufaktur mit einer ausgewählten Produktpalette an kundenspezifischen Boroskopen.

Die HIPP Endoskop Service GmbH wurde im Juli 1996 von Alexander und Frank Hipp gegründet. Wir verstehen uns als integrierter Dienstleister und Hersteller mit traditionellen Wertestrukturen. Schwerpunkte unserer Arbeit sind seit jeher die Entwicklung, Instandsetzung und Herstellung von industriellen Boroskopen aller Art. Unser großes Know-How, in Verbindung mit dem starken persönlichen Engagement aller Mitarbeiter, Kreativität, Teamgeist und die Beständigkeit eines Familienunternehmens, garantieren höchste Qualität – „Made in Germany“.

HIPP Service - Kundenorientierung ist unser Anspruch

Für uns steht die Betreuung unserer Kunden auch nach dem Kauf selbstverständlich an erster Stelle. Eine Ersatzteillieferung wird über 10 Jahre garantiert. Kurze Reparaturzeiten im Schadensfall (14 Tage) sowie eine einfache und unkomplizierte Abwicklung gehören zu unseren Standards.

HIPP Zubehör

>> *Bildübertragung.*



■ Modernste HIPP Kamerasysteme für die optimale Bildübertragung und Beleuchtung

Mit einem umfassenden HIPP Zubehörprogramm bestehend aus zahlreichen Bildübertragungssystemen runden wir unser Produktportfolio ab.

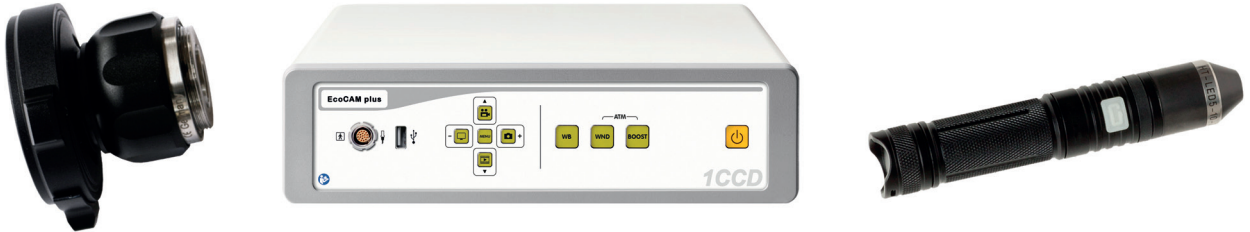
Bildübertragung

■ Kamerasysteme

■ TV-Adapter

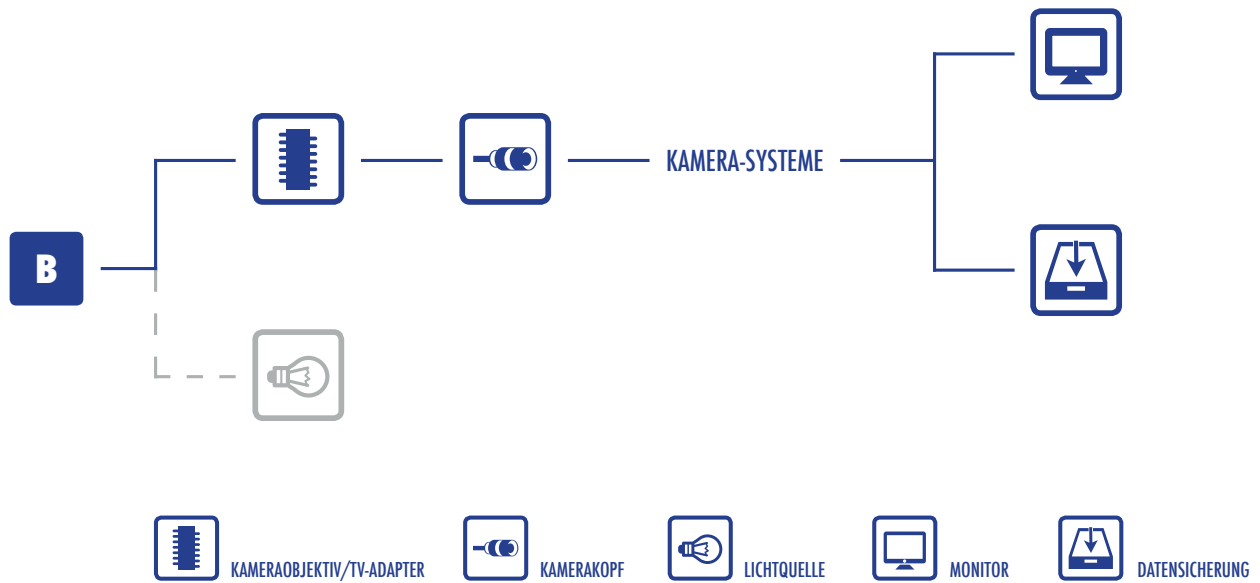
HIPP Zubehör

>> Systembaukasten.



Systembaukasten

Das HIPP Zubehör ist mit verschiedenen Kamerasystemen und Lichtquellen (z.T. auch von anderen Herstellern) kompatibel.





HIPP Kompakt Full HD Cam Plus

>> *Digitale Videokamera.*



Produktprofil

- Einfachste Handhabung (es wird keine Software benötigt)
- Schichtbetriebsfähig
- Geeignet für die verschiedensten Produktionsräume
- Beständig gegen Kühlemulsion auf Wasser- und Ölbasis
- Robuste kompakte Bauweise (Koffersystem)
- Kamerasystem mit Monitor, Lichtquelle, Bildübertragung und Speichermodul in einem Gerät
- Full HD Auflösung 1920 x 1080
- Bild und Videospeicherung, Zoom-Funktion, Freeze-Funktion (alle Funktionen vom Kamerakopf aus steuerbar)
- Hochwertige Verarbeitung – Made in China

Eigenschaften

- Multifunktionale Integration
- HD-Kamera, HD-Aufnahme, HD-Bildwiedergabe
- Leistungsstarke LED-Lichtquelle
- Aufnahmespeicherung
- Geringes Gewicht & tragbar
- Synchroner sekundärer Ausgang
- Endoskopische mobile Anwendung
- Echtzeit-Netzwerkausgabe
- Netzwerk-Echtzeit-Browsing

HIPP Kompakt Full HD Cam Plus

>> *Digitale Videokamera.*

Technische Daten

Sensor:	• 1/2" CMOS Full HD
Auflösung:	• 1920 x 1080 px, 60 fps
Scan:	• progressiv
Mind. Helligkeit:	• 0,01 Lux
Verschuß:	• Automatik
W/B:	• Automatik/Manuell
RGB/Weißpunkt:	• Automatik
Video Ausgang:	• HDMI, synchron
Gerätegröße:	• 700 x 308 x 513 mm / 15 kg
Monitor:	• 16:9
Monitorgröße:	• 22"
Lichtquelle:	• 60 W
Helligkeit:	• > 700.000 Lux
Farbtemperatur:	• 5000 - 6000 K
CRI:	• > 90
Arbeitsdauer:	• > 30.000 Stunden
HD DVR Auflösung:	• H 264, 1920 x 1080 px
Video/Foto-Format:	• mp4 / jpeg
Funktionen:	• Einfrieren / Wiederholung / Schnappschuss / Aufnahme
Speicher:	• SD-Karte

Digitale Videokamera

Artikel	Artikel-Nr.
Kompakt Full HD Cam Plus	10-0208-01



HIPP Full HD Cam Plus

>> *Digitale Videokamera.*



Produktprofil

- Einfachste Handhabung (es wird keine Software benötigt)
- Schichtbetriebtauglich
- Geeignet für die verschiedensten Produktionsräume
- Beständig gegen Kühlemulsion auf Wasser- und Ölbasis
- Robuste Bauweise, geschlossenes System, keine Lüfter verbaut
- Gießereitauglich
- Full HD Auflösung 1920 x1080
- Bild- und Videospeicherung, Zoom-Funktion, Freeze-Funktion (alle Funktionen vom Kamerakopf aus steuerbar)
- Hochwertige Verarbeitung – Made in Germany

Kamerakopf

Kamerakopf mit programmierbaren Drucktasten (Zoom, Einfrieren)



Gewicht:
Maße:

- 105 g
- d= 34 mm; l= 73 mm



HIPP Full HD Cam Plus

>> *Digitale Videokamera.*

Technische Daten

Kamerakopf:	<ul style="list-style-type: none">• Seitenverhältnis 16:9, Bildauflösung 1/3" MOS, versenkbar (beigefügte Kappe verwenden)
Spannungsbereich (Stromaufnahme):	<ul style="list-style-type: none">• 100-240 V (25 VA)
Frequenz:	<ul style="list-style-type: none">• 50-60 Hz
Geräteschutz:	<ul style="list-style-type: none">• 2 x T3,15 A
Videosystem:	<ul style="list-style-type: none">• Bildauflösung: Full HD 1920 x 1080• TV-Auflösung: > 1000 Linien• Empfindlichkeit: < 3 Lux (1/1.4)• automatischer Weißabgleich, mit Datensicherung• Verschlusszeit: 1/50 (1/60) zu 1/100.000 Sek
Speicherung:	<ul style="list-style-type: none">• Bildformat: JPG 1920 x 1080• Videoformat: FULL HD 1920 x 1080, Mpeg 4 (H.264 Codec), Bildrate: 60 fps
Anschluß:	<ul style="list-style-type: none">• USB (A)
Weitere Anschlüsse:	<ul style="list-style-type: none">• Video-out Anschluß: 1x HDMI/DVI, 1x Y-Pb-Pr (Komponente), 1x Video (PAL/NTSC), 1x S-Video (PAL/NTSC), 2x HD SDI (opt.)• Andere Anschlüsse: 1x USB (A) (USB-Tastatur), 1x Remote IN (Fußtaster), 1x Remote OUT (Video-Drucker, Video-Rekorder, etc.), 1x RJ45 (Service)
Schutzklasse (ähnlich IEC 60601-1):	<ul style="list-style-type: none">• I
Sicherungsklasse:	<ul style="list-style-type: none">• BF
IP-Code:	<ul style="list-style-type: none">• 20
Standard:	<ul style="list-style-type: none">• IEC 60601-1-2
Geräteklassifizierung (ähnlich MDD 93/42/EEC):	<ul style="list-style-type: none">• I
Eigenschaften:	<ul style="list-style-type: none">• Weißabgleich, Boost-Funktion, Bildschirmmenü• 3 Benutzereinstellungen speicherbar, 2,5 digitaler Zoom• Freeze-Funktion, Zeichengenerator
Abmessungen (BxHxT):	<ul style="list-style-type: none">• 355 mm x 103 mm x 253 mm
Gewicht:	<ul style="list-style-type: none">• ca. 4,5 kg
Lieferumfang:	<ul style="list-style-type: none">• CCU, Kamerakopf 3 m Kabel, Y/C Kabel, BNC Kabel, HDMI-DVI Kabel, HDMI-Kabel, Gebrauchsanweisung

Digitale Videokamera

Artikel	Artikel-Nr.
Full HD Cam Plus	10-0207-01



HIPP Full HD Cam

>> *Digitale Videokamera.*



Produktprofil

- Einfachste Handhabung (es wird keine Software benötigt)
- Schichtbetriebsfähig
- Geeignet für die verschiedensten Produktionsräume
- Beständig gegen Kühlemulsion auf Wasser- und Ölbasis
- Robuste Bauweise, geschlossenes System, keine Lüfter verbaut
- Gießereitauglich
- Full HD Auflösung 1920 x 1080
- Hochwertige Verarbeitung – Made in Germany

Kamerakopf

Wasserdichter Taster, Fußschalter



Gewicht:
Maße:

- 150 g
- L = 65 mm



HIPP Full HD Cam

>> *Digitale Videokamera.*

Technische Daten

Kamerakopf:	<ul style="list-style-type: none">• Seitenverhältnis 16:9• Bildauflösung 1/3" MOS• versenkbar (beigefügte Kappe verwenden)
Spannungsbereich (Stromaufnahme):	<ul style="list-style-type: none">• 100-240 V (25 VA)
Frequenz:	<ul style="list-style-type: none">• 50-60 Hz
Geräteschutz:	<ul style="list-style-type: none">• 2 x T3,15 A
Videosystem:	<ul style="list-style-type: none">• Bildauflösung: Full HD 1920 x 1080• TV-Auflösung: > 1000 Linien• Empfindlichkeit: < 3 Lux (1/1.4)• automatischer Weißabgleich• Verschlusszeit: 1/50 (1/60) zu 1/100.000 Sek• Video-out Anschluß: 1 x HDMI
Anschluß:	<ul style="list-style-type: none">• 1 x USB (A) (USB-Tastatur)
Andere Anschlüsse:	<ul style="list-style-type: none">• 1 x Remote IN (Fußtaster)• 1 x Remote OUT (Video-Drucker, Video-Rekorder, etc.)• 1 x RJ45 (Service)
Schutzklasse (ähnlich IEC 60601-1):	<ul style="list-style-type: none">• I
Sicherungsklasse:	<ul style="list-style-type: none">• BF
IP-Code:	<ul style="list-style-type: none">• 20
Standard:	<ul style="list-style-type: none">• IEC 60601-1-2
Geräteklassifizierung (ähnlich MDD 93/42/EEC):	<ul style="list-style-type: none">• I
Eigenschaften:	<ul style="list-style-type: none">• Weißabgleich, Boost-Funktion• Bildschirmmenü• 3 Benutzereinstellungen speicherbar• 2,5 digitaler Zoom• Freeze-Funktion• Zeichengenerator
Abmessungen (BxHxT):	<ul style="list-style-type: none">• 359,4 mm x 106,2 mm x 335,2 mm
Gewicht:	<ul style="list-style-type: none">• ca. 4,7 kg
Lieferumfang:	<ul style="list-style-type: none">• CCU, Kamerakopf 3 m Kabel, Hauptkabel, HDMI-DVI-Kabel, HDMI-Kabel, Gebrauchsanweisung

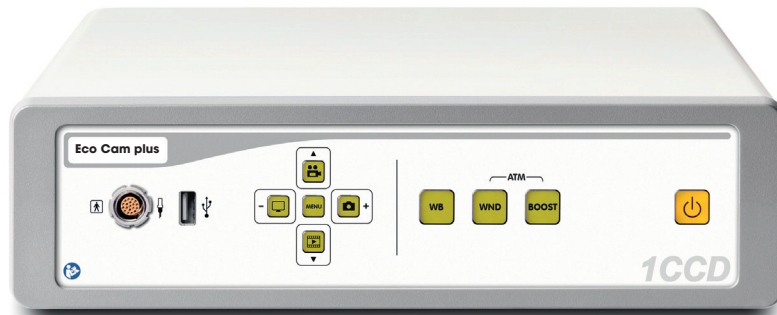
Digitale Videokamera

Artikel	Artikel-Nr.
Full HD Cam	10-2012-00



HIPP Eco Cam Plus

>> *Digitale Videokamera.*



Produktprofil

- Einfachste Handhabung (es wird keine Software benötigt)
- Schichtbetriebtauglich
- Geeignet für die verschiedensten Produktionsräume
- Beständig gegen Kühlemulsion auf Wasser- und Ölbasis
- Robuste Bauweise, geschlossenes System, keine Lüfter verbaut
- Gießereitauglich
- Bildauflösung 752 x 582
- Bild- und Videospeicherung, Zoom-Funktion, Freeze-Funktion (alle Funktionen vom Kamerakopf aus steuerbar)
- Hochwertige Verarbeitung – Made in Germany

Kamerakopf

Kamerakopf mit programmierbaren Drucktasten (Zoom, Einfrieren)



Gewicht:

- 105 g

Maße:

- d= 34 mm; l= 73 mm



HIPP Eco Cam Plus

>> *Digitale Videokamera.*

Technische Daten

- Maße (WxHxD): • 355 x 103 x 253 mm
- Gewicht: • 4,4 kg
- Bildsensor: • 1/3" CCD
- Auflösung: • PAL 752 x 582/ NTSC 768 x 494
- Funktionen:
 - Weißabgleich
 - automatische Datensicherung
 - Bildschirmmenü
 - 3 Benutzereinstellungen speicherbar
 - 2,5 x digitaler Zoom
 - Freeze-Funktion über Knopftaste
 - Fußschalter: mit programmierbaren Knöpfen
- Lieferumfang: • CCU (Kamera Kontrolleinheit), Kamerakopf mit 3 Bedienknöpfen, Netzkabel, Y/C-Kabel, Y/C Kabel, BNC Kabel, HDMI - DVI Kabel (optional), HDMI Kabel (optional), USB Stick (optional), Gebrauchsanweisung
- Kamerakopf:
 - Seitenverhältnis 4:3
 - 3 programmierbare Knöpfe: Zoom & Freeze
 - Versenkbar (mit der beigefügten Kappe)
- System:
 - Energieversorgung: 100/240 V (25VA)
- Frequenz:
 - 50-60 Hz
 - Sicherungen: 2x T3,15 A
 - Energieverbrauch: 20 VA
 - TV-Auflösung: > 470 Linien
 - Empfindlichkeit: < 1 lux (1/1.4)
 - Verschlusszeit: PAL (NTSC): 1/50 (1/60) to 1/100.000 sec
- Video-out Anschluß:
 - 2x Video; 2x S-Video; 1x Y-Pb-Pr (Component); 1x SDI; 1x USB 2.0
- Standard:
 - Sicherung-Klasse: BF, Schutzklasse: I
 - Anwendungsteil: Typ BF, IP Code: 20
 - Zertifikat: 93/42/EEC: I
 - EN ISO 13485 | 93/42/EEC | IEC 60601-1-2
- Serienmäßig:
 - On-screen Display, Menü, Namensgenerator Option PS/2, Bild, Video, HDMI-out, Zoom

Digitale Videokamera

Artikel	Artikel-Nr.
Eco Cam Plus	10-1259-00



HIPP Eco Cam

>> *Digitale Videokamera.*



Produktprofil

- Einfachste Handhabung (es wird keine Software benötigt)
- Schichtbetriebtauglich
- Geeignet für die verschiedensten Produktionsräume
- Beständig gegen Kühlemulsion auf Wasser- und Ölbasis
- Robuste Bauweise, geschlossenes System, keine Lüfter verbaut
- Gießereitauglich
- Bildauflösung 752 x 582
- Hochwertige Verarbeitung – Made in Germany

Kamerakopf



Gewicht:
Maße:

- 80 g
- d= 29 mm; l= 55 mm



HIPP Eco Cam

>> *Digitale Videokamera.*

Technische Daten

- Maße (WxHxD): • 355 x 103 x 253 mm
- Gewicht: • 4,4 kg
- Bildsensor: • 1/3" CCD
- Auflösung: • 752 x 582 Pixel
- Funktionen: • Weißabgleich
- Lieferumfang: • CCU (Kamera Kontrolleinheit), Kamerakopf mit 3m Kabel, Netzkabel, Y/C-Kabel, BNC-Kabel, Gebrauchsanweisung
- Kamerakopf: • Seitenverhältnis 4:3
• Versenkbar (mit der beigefügten Kappe)
- System: • Energieversorgung: 100/240 VAC, 50-60 Hz
• Sicherungen: 2 x, 5 x 20 mm, Verzögerung: 3,15 AH (I=1500A)
• Energieverbrauch: 20W
• TV-Auflösung: >470 Linien
• Empfindlichkeit: < 1 lux (1/1.4)
• Verschlusszeit: PAL (NTSC): 1/50 (1/60) to 1/100.000 sec
- Video-out Anschluß: • 2 x Video
• 2 x S-Video
• 1 x Y-Pb.Pr (Component)
• 1 x SDI
• 1 x USB 2.0
- Standard: • Sicherung-Klasse: I
• Anwendungsteil: Type BF
• IEC 601-1, EN 60601-1; Zertifikat 93/42/EEC: I
- Videosystem: • PAL (or NTSC on request)

Digitale Videokamera

Artikel	Artikel-Nr.
Eco Cam	10-2011-00



HIPP USB Cam

>> *Digitale Videokamera.*



Produktprofil

- Benötigt PC und Software für Inbetriebnahme
- Beständig gegen Kühlemulsion auf Wasser- und Ölbasis
- Sehr kleine, kompakte und robuste Bauweise
- Mobiles Kamerasystem
- Hochwertige Verarbeitung – Made in Germany

Anwenderfreundlichkeit durch maximalen Nutzen

- Hochauflösende HD-Industrie-Videokamera, 8 M Pixel
- Universeller USB2-Digitalausgang zum Anschluss an PC und Notebook
- Robustes, industrietaugliches Gehäuse
- Klein und kompakt, Außendurchmesser 24 mm
- Automatische Belichtungs- und Farbbregelung
- Integrierter Mikrotaster zur Fernbedienung der Bildspeicherung
- Sehr einfache und verständliche Software Intravision Capture
- Auflösungsqualität der Kamera frei wählbar von 1280 x 720 Pixel bis 3264 x 2448 Pixel
- Full HD Auflösung 1920 x 1080 mit max. 25 Bilder / s (Standardeinstellung)
- Max. Auflösung 3264 x 2448 mit max. 15 Bilder / s

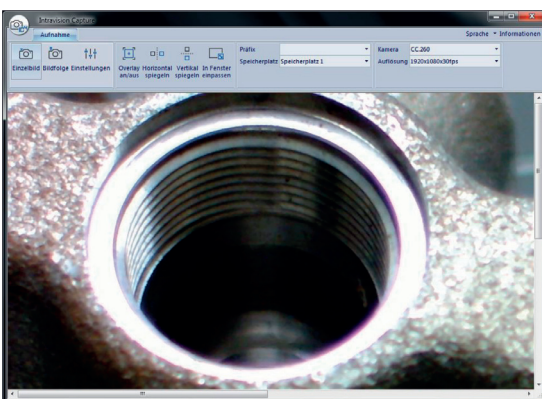


HIPP USB Cam

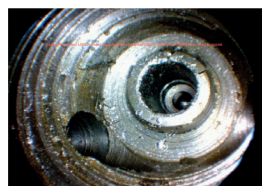
>> *Digitale Videokamera.*

Technische Daten

Bildaufnehmer	1/3.2" CMOS / 4,57 (H) x 3,43 (V) mm
Auflösungen	3264 (H) x 2448 (V) / max. 15 fps 2592 (H) x 1944 (V) / max. 20 fps 1920 (H) x 1080 (V) / max. 25 fps 1280 (H) x 720 (V) / max. 30 fps
Pixelgröße	1,4 µm (H) x 1,4 µm (V)
Schnittstelle	USB 2.0
Min. Beleuchtung	0,05 lux
Signal-/Rauschabstand	34 dB
Dynamikumfang	72.5 dB
Shutter	Auto (Electronic Rolling Shutter)
Synchronisation	intern
Kontrolle	Auto (0-12 dB)
Weißabgleich	Auto (2800° K - 6500° K)
Stromversorgung	5V DC / 175 mA über USB 2.0 Schnittstelle
Anschluss	12-Pol Hirose aus Metall
Objektivgewinde	C-Mount
Betriebstemperatur	-10 ° C bis +60 ° C
Abmessungen/Gewicht	D = 24 mm, L = 69 mm / 40 g ohne Anschlusskabel
Lieferumfang	Kamera, USB-Anschlusskabel, L = 1,8 m, Software: Intravision Capture (DE/EN)
Zubehör	C-Mount-Adapter, Objektive



Software Intravision Capture



Gespeichertes Foto mit der Auflösung 2592 x 1944 Pixel 5 MP



Gespeichertes Foto mit der Auflösung 2592 x 1944 Pixel 5 MP

Digitale Videokamera

Artikel

Artikel-Nr.

USB Cam

HT-00026-30-ZU



HIPP Kameraobjektiv

>> TV-Adapter.



Produktprofil



- Ermöglicht die Adaption einer Kamera mit C-Mount Gewinde und allen Endoskopen mit DIN Okulartrichtern
- in verschiedenen Brennweiten lieferbar
- praktischer Schnappverschluss

Anwenderfreundlichkeit durch maximalen Nutzen

- praktischer Schnappverschluss
- verschiedene Brennweiten lieferbar
- Reflexionsverringung

TV-Adapter

Artikel	Brennweite [mm]	Artikel-Nr.
TV-Adapter	14	HT-0014-TV-ZU
TV-Adapter	18	HT-0018-TV-ZU
TV-Adapter	20	HT-0020-TV-ZU
TV-Adapter	22	HT-0022-TV-ZU
TV-Adapter	25	HT-0025-TV-ZU
TV-Adapter	28	HT-0028-TV-ZU
TV-Adapter	32	HT-0032-TV-ZU
TV-Adapter	35	HT-0035-TV-ZU
Zoom/TV-Adapter	18-35	HT-ZOOM-TV-ZU

HIPP Zubehör

>> *Ihre Notizen.*

Ihre Notizen



HIPP Endoskop Service GmbH

>> *your requirements are our aims.*



HIPP Zubehör

Bildübertragung



HIPP Endoskop Service GmbH
Glottertalstrasse 10
79108 Freiburg / Germany
Telefon: +49 (0) 761 / 52800
Telefax: +49 (0) 761 / 52855
E-Mail: info@hipp-es.com
Internet: www.hipp-es.com

